

# Latitude 5289 2-in-1

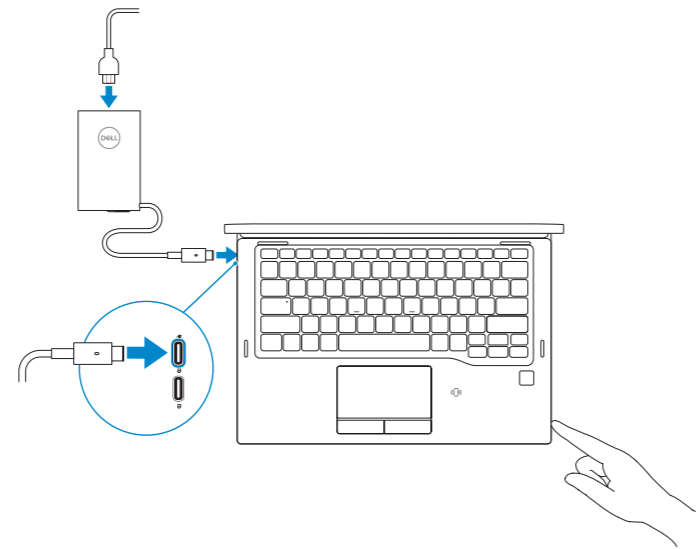
## Quick Start Guide

Panduan Pengaktifan Cepat  
ការណែនាំអំពីការចាប់ផ្តើមរហ័ស  
Guía de inicio rápido  
دليل البدء السريع



### 1 Connect the power adaptor and press the power button

Sambungkan adaptor daya dan tekan tombol daya  
ភ្ជាប់ទៅអាដាប់ទ័រថាមពល និងចុចប៊ូតុងថាមពល  
Conecte el adaptador de alimentación y presione el botón de encendido  
توصيل مهأبى التيار والضغظ على زر التشغيل



### 2 Finish Windows 10 setup

Tuntaskan penataan Windows 10 | បញ្ចប់ការដំឡើង Windows 10  
Finalice la configuración de Windows 10 | Windows 10 إنهاء إعداد

#### Connect to your network

Sambungkan ke jaringan Anda  
ភ្ជាប់ទៅបណ្តាញរបស់អ្នក  
Conéctese a una red  
التوصيل بالشبكة



- NOTE:** If you are connecting to a secured wireless network, enter the password for the wireless network access when prompted.
- CATATAN:** Jika Anda menghubungkan ke jaringan nirkabel aman, masukkan kata sandi untuk akses jaringan nirkabel tersebut saat diminta.
- កំណត់ចំណាំ:** បើអ្នកកំពុងភ្ជាប់ទៅបណ្តាញឥតខ្សែដែលមានសុវត្ថិភាព សូមវាយបញ្ចូលពាក្យសម្ងាត់សម្រាប់ការចូលប្រើបណ្តាញឥតខ្សែនៅពេលស្នើសុំ។
- NOTA:** Si se conecta a una red inalámbrica segura, introduzca la contraseña de acceso a la red inalámbrica cuando se le solicite.

ملاحظة: في حالة اتصالك بشبكة لاسلكية مؤمنة، أدخل كلمة المرور لوصول الشبكة اللاسلكية عند مطالبتك.

#### Sign in to your Microsoft account or create a local account

Masuk ke akun Microsoft Anda atau buat akun lokal.  
ចុះឈ្មោះចូលគណនី Microsoft របស់អ្នក ឬបង្កើតគណនីមូលដ្ឋាន  
Inicie sesión en su cuenta de Microsoft o cree una cuenta local  
أو قم بإنشاء حساب محلي Microsoft قم بتسجيل الدخول إلى حساب



### Locate Dell apps

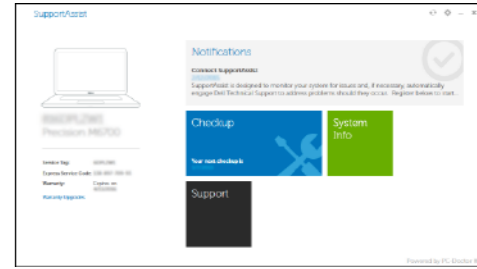
Mencari aplikasi Dell | កំណត់ទីតាំងកម្មវិធី Dell  
Localice las aplicaciones Dell | Dell تحديد موقع تطبيقات



#### SupportAssist

#### Check and update your computer

Periksa dan perbarui komputer Anda  
ពិនិត្យមើល និងអាចដេតកុំព្យូទ័ររបស់អ្នក  
Busque actualizaciones para su equipo  
التحقق من الكمبيوتر الخاص بك وتحديثه



**Product support and manuals**

Manual dan dukungan produk  
ជំនួយគាំទ្រ និងសៀវភៅមគ្គុទ្ទេសក៍អំពីផលិតផល  
Manuales y soporte técnico de productos  
دعم المنتج والدلائل

**Contact Dell**

Hubungi Dell | សូមទាក់ទងទៅក្រុមហ៊ុន Dell  
Póngase en contacto con Dell | Dell ទៅ

**Regulatory and safety**

Regulasi dan keselamatan | បទបញ្ញត្តិ និងសុវត្ថិភាព  
Normativa y seguridad | ممارسات الأمان والممارسات التنظيمية

**Regulatory model**

Model regulatori | ម៉ូដែលបទបញ្ញត្តិ  
Modelo normativo | النموذج التنظيمي

**Regulatory type**

Jenis regulatori | ប្រភេទបទបញ្ញត្តិ  
Tipo normativo | النوع التنظيمي

**Computer model**

Model komputer | ម៉ូដែលកុំព្យូទ័រ  
Modelo de equipo | نموذج الكمبيوتر

**Dell.com/support**

**Dell.com/support/manuals**

**Dell.com/support/windows**

**Dell.com/contactdell**

**Dell.com/regulatory\_compliance**

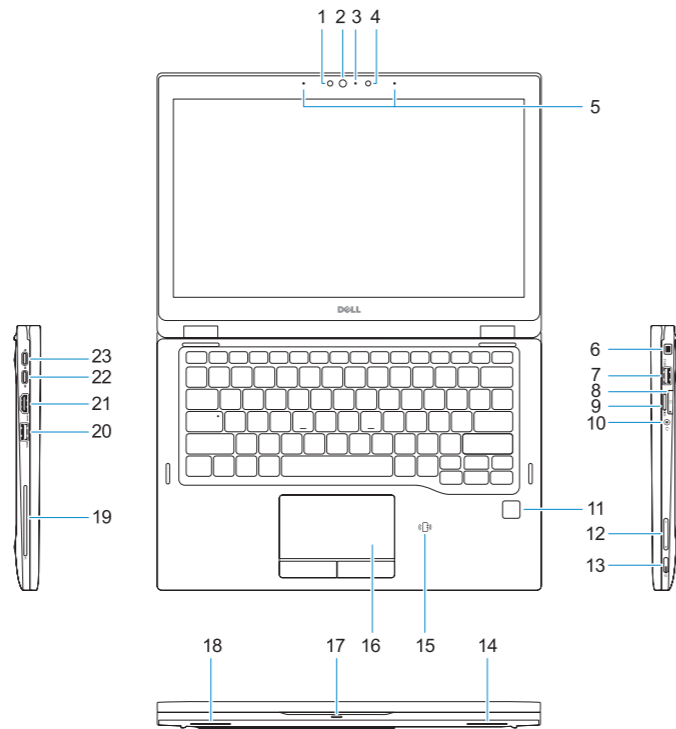
**P29S**

**P29S001**

**Latitude 5289 2-in-1**

# Features

Fitur | លក្ខណៈពិសេស | Funciones | الميزات



- 1. IR camera (optional)
- 2. IR camera status light
- 3. Camera status light
- 4. Camera
- 5. Microphones
- 6. Noble Wedge lock slot
- 7. USB 3.0 port with PowerShare
- 8. SIM card tray
- 9. SD card reader
- 10. Universal combo jack (global headset jack + microphone-in + line-in support)
- 11. Fingerprint reader (optional)
- 12. Volume buttons
- 13. Power button/Status light
- 14. Speaker
- 15. NFC sensor (optional)
- 16. Touchpad
- 17. Battery status light
- 18. Speaker
- 19. Smart card reader (optional)
- 20. USB 3.0 port
- 21. HDMI port
- 22. DisplayPort over USB Type-C
- 23. DisplayPort over USB Type-C
- 24. Service tag label

- 1. Kamera IR (opsional)
- 2. lampu status kamera IR
- 3. Lampu status kamera
- 4. Kamera
- 5. Mikrofon
- 6. Slot kunci Noble Wedge
- 7. Port USB 3.0 dengan PowerShare
- 8. Baki kartu SIM
- 9. Pembaca kartu SD
- 10. Jack kombinasi universal (jack headset global + input mikrofon + dukungan input jalur)
- 11. Pembaca sidik jari (opsional)
- 12. Tombol volume
- 13. Tombol daya/Lampu status
- 14. Speaker
- 15. Sensor NFC (opsional)
- 16. Panel sentuh
- 17. Lampu status baterai
- 18. Speaker
- 19. Pembaca kartu pintar (opsional)
- 20. Port USB 3.0
- 21. Port HDMI
- 22. DisplayPort melalui USB Tipe-C
- 23. DisplayPort melalui USB Tipe-C
- 24. Label tag servis

- 1. Cámara de infrarrojos (opcional)
- 2. Indicador luminoso de estado de la cámara de infrarrojos
- 3. Indicador luminoso de estado de la cámara
- 4. Cámara
- 5. Micrófonos
- 6. Ranura para bloqueo Noble Wedge
- 7. Puerto USB 3.0 con PowerShare
- 8. Bandeja para tarjetas SIM
- 9. Lector de tarjetas SD
- 10. Conector combinado universal (compatible con conector para auriculares, entrada de micrófono y línea de entrada)
- 11. Lector de huellas dactilares (opcional)
- 12. Botones de volumen
- 13. Botón de alimentación/indicador luminoso de estado
- 14. Altavoz
- 15. Sensor NFC (opcional)
- 16. Superficie táctil
- 17. Indicador luminoso del estado de la batería
- 18. Altavoz
- 19. Lector de tarjetas inteligentes (opcional)
- 20. Puerto USB 3.0
- 21. Puerto HDMI
- 22. DisplayPort a través de USB Tipo C
- 23. DisplayPort a través de USB Tipo C
- 24. Etiqueta de servicio

- 1. កាមេរ៉ា IR (ជាជម្រើស)
- 2. ពន្លឺបង្ហាញស្ថានភាពកាមេរ៉ា IR
- 3. ពន្លឺបង្ហាញស្ថានភាពកាមេរ៉ា
- 4. កាមេរ៉ា
- 5. មីក្រូហ្វូន
- 6. រន្ធថាត់សោជ្រុងពិសេស
- 7. រន្ធរូប 3.0 ដែលមាន PowerShare
- 8. ថាស SIM កាត
- 9. កម្មវិធីអាន SD កាត
- 10. ឧបករណ៍ដោតទូទៅ (ឧបករណ៍ដោតកាសទូទៅ + ដោតមីក្រូហ្វូន + ការគាំទ្រកាំរស្មីជញ្ជូន)
- 11. កម្មវិធីអានស្នាមមេដៃ (ជាជម្រើស)
- 12. ប៊ូតុងកម្រិតសំឡេង
- 13. ប៊ូតុងថាមពល/ពន្លឺបង្ហាញស្ថានភាព
- 14. ឧបករណ៍
- 15. ឧបករណ៍ចាប់សញ្ញា NFC (ជាជម្រើស)
- 16. បន្ទះប៉ះ
- 17. ពន្លឺបង្ហាញស្ថានភាពថ្ម
- 18. ឧបករណ៍
- 19. កម្មវិធីអានស្នាតកាត (ជាជម្រើស)
- 20. រន្ធរូប 3.0
- 21. រន្ធរូប HDMI
- 22. DisplayPort តាម USB ប្រភេទ C
- 23. DisplayPort តាម USB ប្រភេទ C
- 24. ស្លាកឃីហោសេវាកម្ម

- 1. កាមេរ៉ា 2-in-1 ដោយប្រើប្រាស់ពន្លឺអ៊ីន្វារ៉េដ (IR) (អន្តរាគមន៍)
- 2. ម៉ូដប្រតិបត្តិការ កាមេរ៉ា 2-in-1 ដោយប្រើប្រាស់ពន្លឺអ៊ីន្វារ៉េដ (IR) (អន្តរាគមន៍)
- 3. ម៉ូដប្រតិបត្តិការ កាមេរ៉ា 2-in-1 (អន្តរាគមន៍)
- 4. ម៉ូដប្រតិបត្តិការ កាមេរ៉ា 2-in-1 (អន្តរាគមន៍)
- 5. ម៉ូដប្រតិបត្តិការ កាមេរ៉ា 2-in-1 (អន្តរាគមន៍)
- 6. ម៉ូដប្រតិបត្តិការ កាមេរ៉ា 2-in-1 (អន្តរាគមន៍)
- 7. ម៉ូដប្រតិបត្តិការ កាមេរ៉ា 2-in-1 (អន្តរាគមន៍)
- 8. ម៉ូដប្រតិបត្តិការ កាមេរ៉ា 2-in-1 (អន្តរាគមន៍)
- 9. ម៉ូដប្រតិបត្តិការ កាមេរ៉ា 2-in-1 (អន្តរាគមន៍)
- 10. ម៉ូដប្រតិបត្តិការ កាមេរ៉ា 2-in-1 (អន្តរាគមន៍)
- 11. ម៉ូដប្រតិបត្តិការ កាមេរ៉ា 2-in-1 (អន្តរាគមន៍)
- 12. ម៉ូដប្រតិបត្តិការ កាមេរ៉ា 2-in-1 (អន្តរាគមន៍)
- 13. ម៉ូដប្រតិបត្តិការ កាមេរ៉ា 2-in-1 (អន្តរាគមន៍)
- 14. ម៉ូដប្រតិបត្តិការ កាមេរ៉ា 2-in-1 (អន្តរាគមន៍)
- 15. ម៉ូដប្រតិបត្តិការ កាមេរ៉ា 2-in-1 (អន្តរាគមន៍)
- 16. ម៉ូដប្រតិបត្តិការ កាមេរ៉ា 2-in-1 (អន្តរាគមន៍)
- 17. ម៉ូដប្រតិបត្តិការ កាមេរ៉ា 2-in-1 (អន្តរាគមន៍)
- 18. ម៉ូដប្រតិបត្តិការ កាមេរ៉ា 2-in-1 (អន្តរាគមន៍)
- 19. ម៉ូដប្រតិបត្តិការ កាមេរ៉ា 2-in-1 (អន្តរាគមន៍)
- 20. ម៉ូដប្រតិបត្តិការ កាមេរ៉ា 2-in-1 (អន្តរាគមន៍)
- 21. ម៉ូដប្រតិបត្តិការ កាមេរ៉ា 2-in-1 (អន្តរាគមន៍)
- 22. ម៉ូដប្រតិបត្តិការ កាមេរ៉ា 2-in-1 (អន្តរាគមន៍)
- 23. ម៉ូដប្រតិបត្តិការ កាមេរ៉ា 2-in-1 (អន្តរាគមន៍)
- 24. ម៉ូដប្រតិបត្តិការ កាមេរ៉ា 2-in-1 (អន្តរាគមន៍)

